

APPLIQUEZ LES PRÉCAUTIONS

contre la transmission aérienne

en plus des précautions standard

pour les patients présentant des infections suspectées ou confirmées avec un risque accru de transmission aérienne

- Infections aéroportées (tuberculose pulmonaire, rougeole et varicelle).
- Infections qui peuvent être transmises par des aérosols de particules fines lors des procédures générant des aérosols* (COVID-19, variole du singe, syndrome respiratoire du Moyen-Orient, grippe saisonnière, etc.).



Assurez le placement approprié du patient

- Placez le patient dans une chambre d'isolement pour les infections aéroportées (pression négative), ou dans une pièce séparée bien aérée
- Gardez la porte fermée



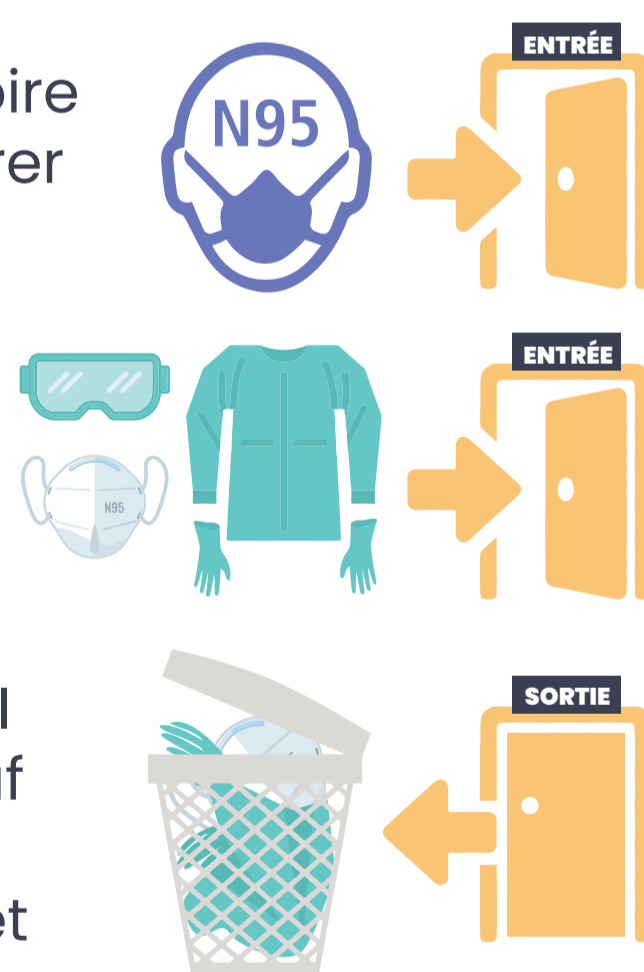
Pratiquez les gestes d'hygiène des mains

- Lavez-vous les mains avec de l'eau et du savon ou utilisez une solution hydroalcoolique, en suivant les cinq indications de l'OMS pour l'hygiène des mains



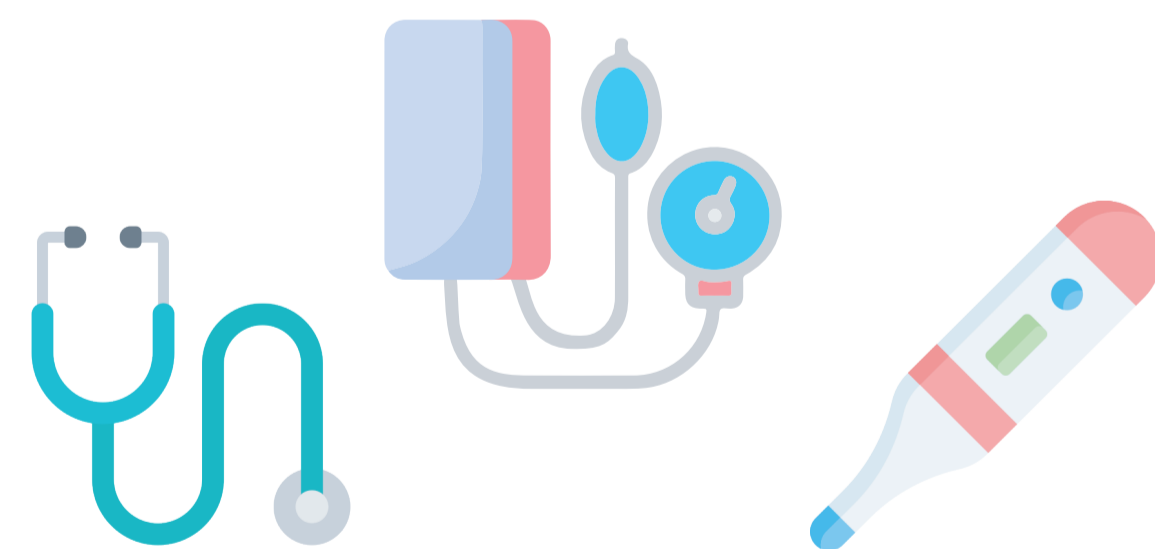
Utilisez l'équipement de protection individuelle (EPI) de manière appropriée

- Portez un masque de protection respiratoire N95 ajusté ou son équivalent avant d'entrer dans la chambre d'un patient
- Lorsque vous effectuez des procédures générant des aérosols, portez des gants, une blouse à manches longues, une protection oculaire, en plus d'un masque de protection respiratoire
- Retirez et éliminez en toute sécurité les EPI contaminés avant de quitter les lieux, sauf le masque de protection respiratoire, retirez-le après avoir quitté la chambre et pratiquez les gestes d'hygiène des mains



Utilisez du matériel jetable ou dédié au patient

- Nettoyez et désinfectez le matériel réutilisable et à usage commun avant de l'utiliser sur un autre patient



Limitez le transport du patient aux nécessités médicales

- Limitez le transport du patient aux nécessités médicales. Lorsque le transport est nécessaire, demandez au patient de porter un masque médical (s'il est toléré) et de respecter les règles d'hygiène respiratoire en cas de toux et d'éternuement



*Liste actuelle de l'OMS des procédures générant des aérosols : intubation trachéale, ventilation non invasive (par exemple, ventilation non invasive à deux niveaux de pression, ventilation en pression positive continue), trachéotomie, réanimation cardio-pulmonaire, ventilation manuelle avant intubation, bronchoscopie, induction d'expectorations à l'aide d'une solution saline hypertonique nébulisée, ainsi que dentisterie et procédure d'autopsie

