

إطلاق أول وأكبر مسح للمدخنين في مصر

38% من الذكور مدخنون.. والإناث يفضلن «الشيشة»

كتب - حمادة الكحل



الصورة: أوشيشة

55% من مدخنات الشيشة يستقرن ١٠ دقائق في تدخينها

الحائنين يستهلكون سيجار محلية الصنع و٨٣٪ منهم يحصلون عليها من المتاجر الصغيرة وكشفت أن متوسط الإنفاق الشهري من المدخنين على السجائر ١١٠ جنيهات أما متوسط الاستهلاك فيبلغ علبة واحدة يوميا للذكور ونصف علبة ثلاثا.

وقال رئيس الجهاز أن ٨٠٪ من مستخدمي المواصلات العامة يترددون للتدخين السلسي و٤٩٪ من يزورون مرافق الرعاية الصحية و٧٠٪ ممن يزورون مراكز الشوق والمطاعم والمباني الحكومية

إلى ٤٤٪ في الفئة العمرية من ٤٥ إلى ٦٤ عاما ويبلغ معدل انتشار استهلاك التبغ بين خريجي الجامعات ٣٧٪ كما بلغت نسبة استهلاك الإناث للتبغ ٤,٤ ٪ في الفئة العمرية من ٤٥ إلى ٦٤ عاما و١,٧ ٪ من عمر ٦٤ إلى أعلى ويبلغ معدل انتشار استهلاك خريجات الجامعات للتبغ ٠,٦ ٪.

وأشار إلى أن ٥٥٪ من مدخنات الشيشة أوضحت لباحثين أن الزمن الذي تستغرقه كل منهن في تدخين الشيشة ١٠ دقائق. وأشار الجندي إلى أن ٨٨٪ من المدخنين

في إطار الحملة التوعوية الكبرى لمكافحة التدخين أطلقت أمس كل من منظمة الصحة العالمية ووزارة الصحة والجهاز المركزي للتعبئة العامة والإحصاء تشايع أول وأكبر مسح تم إجراؤه عن أوضاع المدخنين بين البالغين في مصر وكشفت المسح الذي تم تنفيذه عام ٢٠٠٩ على عينات بلغ حجمها ٢٣ ألفا و٧٦٠ فردا في المرحلة العمرية فوق ١٥ عاما بمحافظات الجمهورية أن ٢٨٪ من الذكور مدخنون حيث يتماطل ٢٢٪ السجائر و٦٪ الشيشة و٥٪ يتماطلون التبغ المصنوع كما كشفت المسح أن ٣٨٪ من المتماطلين للتبغ ينتمون إلى الفئة الأمية.

ذخسني عبدالرازق المدير الإقليمي لمنظمة الصحة العالمية بإقليم الشرق المتوسط أوضح أن المسح العالمي لتماطل التبغ بين البالغين كشف عن واء جديد متمثل في انتشار تماطل التبغ المصنوع بين البالغين من الجنسين في مصر وينسب فضل إلى ٣٪ من الذكور و٠,٣٪ بين الإناث وأغلبهم يفضلن «الشيشة» ويتماطلتها بصفة يومية.

من جانبه أوضح اللواء أوبويكر الجندي رئيس الجهاز المركزي للتعبئة العامة والإحصاء أن نسبة استهلاك الذكور لمنتجات التبغ ارتفعت إلى ٤٦٪ والفئة العمرية من ٢٥ إلى ٤٤ عاما كما ارتفعت

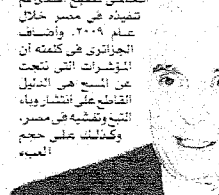
أكبر مسح عالمي عن التدخين يكشف: نساء مصر «يشربن» الشيشة في منازلهن

« نتائجها شاركت فيها ٤ جهات كبرى.. واستهدف ٢٤ ألف أسرة مصرية

كتب طارق أمين،
 كشفت نتائج مسح عالمي حول
 تعاطي التبغ والتدخين في مصر
 عن أن ٢٢٪ من المصريين يستهلكون
 أحد منتجات التبغ، حيث يدخن ١٧٪
 أحد السجائر، في حين ٤٪ يشربون
 «الشيشة»، ويستهلك ٢٪ منهم التبغ
 المضموع. كما كشفت نتائج المسح
 الذي أجري على البالغين في ٢٤ ألف
 أسرة مصرية بمختلف المحافظات، أن
 الكثافة الاقتصادية للتدخين تصل إلى
 ٢٦ تقريباً من متوسط الدخل الشهري
 للأسرة. ويصل متوسط الإنفاق
 الشهري للمدخنين على السجائر
 حوالي ١١٠ جنيهات.
 وكانت منظمة الصحة العالمية،
 عقدت مؤتمراً صحفياً أمس لإعلان
 المسح بمشاركة وزارة الصحة والجهات
 المركزية للتنمية العامة والإحصاء، في
 إطار إطلاق حملة قومية كبرى لتفادها
 وزارة الصحة لمكافحة التبغ والتدخين.
 وكشفت المسح عن مفاجأة هي أن
 ٩٨٪ من الإناث المدخنين الشيشة
 يدخنها داخل منازلهم في حين بلغ

مدخنو الشيشة بوجه عام داخل
 المنازل ٥٦٪ مقارنة بـ ٣١٪ «يشربونها»
 في المقاهي والكافيهات.
 ومن النتائج المهمة التي كشفت عنها
 المسح أن ٢٨٪ من الذكور يتعاطون
 التبغ معظمهم يدخنون السجائر
 (٢٢٪ منهم) والنسبة الباقية منضمة
 بين الشيشة والتبغ المضموع، وبقياً
 للمصح فإن ٠.٦٪ من الإناث في مصر
 يتعاطون التبغ، نصفهم تقريباً يدخن
 الشيشة والتبغ المضموع، وأشار إلى
 أن ٤٦٪ في الفئة العمرية بين
 الرجال من ٢٥ إلى ٤٤ عاماً
 يدخنون، وبالنسبة للإناث
 فهناك ١١.٥٪ يدخن
 والشريحة العمرية من ٤٥ إلى
 ٦٤ سنة.
 وأكد المسح أن تعاطي
 التبغ يشكل عبئاً صحياً
 جسيماً، لا على المجتمع
 فقط، بل على تلبس التوظف
 الصحي أيضاً.
 بالإضافة
 إلى

العبء الاقتصادي المتمثل في التكلفة
 المطلوبة لتوفير الرعاية الصحية
 للمدخنين وحملر المسح مما وصفه
 بالتهباء الجديد المتمثل في انتشار
 تعاطي التبغ المضموع في أوساط
 البالغين من الجنسين بصفة يومية.
 رشح الاستعداد الخاصين بأنه غير
 شك.
 وقال الدكتور حسين الجزائري
 المدير الإقليمي لمنظمة الصحة العالمية
 لشرق المتوسط أن هذا المسح هو
 أحد مسوحات نظام الترصد
 العالمي لتبغ التبغ التي تم
 تنفيذها في مصر خلال
 عام ٢٠٠٩. وأضاف
 الجزائري في كلمته أن
 المؤشرات التي نتجت
 عن المسح هي التبلل
 القاطع على انتشار وباء
 التبغ وتبغ في مصر،
 وكذلك على حجم
 العبء



الصحي الذي تتكبده من جراء هذا
 الوباء، وأشار الدكتور نصر السيد
 مساعد وزير الصحة للشؤون الوقائية،
 أن التدخين يؤدي بحياة ما يزيد على
 ٥ ملايين شخص حول العالم كل سنة،
 وقال «التبغ يسقط أكثر من ٨ ملايين
 شخص سنوياً بحلول العام ٢٠٢٠،
 مضيفاً أن هذا المسح تم إجراؤه في
 ١٤ بلداً منها مصر.
 ووصفت السيدة نتائج البحث
 بالفزعة، مشيرة إلى ظهور نمط
 جديد من تعاطي التبغ هي «المضغنة»
 وهي عبارة عن مزيج من التبغ والمضغ
 ومواد لإعطاء النكهة وقال: «المضغنة»
 كانت تباع في المستشفيات من القرن
 الماضي ويستهلكها الفقراء بدلاً عن
 السجائر لرخيص ثمنها، وأضاف أن
 المسح أكد أن ٢٥٪ من الرجال و٢٠٪
 من النساء يستخدمونها.
 وأكد اللواء أبو بكر الجندى رئيس
 الجهاز المركزي للتنمية العامة
 والإحصاء، أن نتائج المسح كشفت عن
 أن ٤١٪ من المدخنين حاولوا الإقلاع
 لكن لم ينجح منهم سوى ١٦٪ فقط.

مسح ميداني يؤكد:**٢٠% من المصريين****مدخنون و٣****مليارات جنيه****تكاليف****علاجهم سنويا****كتب - عبد الرحيم أبوشامة:**

أكد أحدث مسح ميداني أن ٢٠% من الشباب المصريين مدخنون.. وقال المسح إن ما نسبته ١٦% من المواطنين يدخنون السجائر. مقابل ٢٠.٥% للشيشة. وأضاف المسح الذي أجراه الجهاز المركزي للتعبئة والإحصاء بالتعاون مع وزارة الصحة ومنظمة الصحة العالمية، أن ٥٦% من مدخني الشيشة يفضلون التدخين في المنزل. مقابل ٣٦% في المقاهي. وأوضح المسح أن ٩٨% من الإناث يفضلن تدخين الشيشة في المنزل. قال اللواء أبو بكر الجندي رئيس الجهاز المركزي للتعبئة والإحصاء إنه تم استخدام أحدث الوسائل التكنولوجية وهي الحواسيب الكفية لأول مرة في هذا المسح الذي تم علي عيّن بلغت ٢٤ ألفاً أسرة في جميع المحافظات، مشيراً إلى أن متوسط السن عند بداية التدخين حوالي ١٧ سنة لكل من الذكور والإناث وبلغ متوسط الاتفاق الشهري للمدخنين علي السجائر نحو ١١٠ جنيهات. كما بلغ حجم اتفاق المصريين علي النخان بأنواعه نحو ٦% من الأسر العربية. ولفت الي ان اكثر من ٤١% من المدخنين حاول الإقلاع عن التدخين في وقت ما ولكن الذين نجحوا في الإقلاع ١٨% فقط. وقال الدكتور نصر السيد مساعد وزير الصحة لتطاع الرعاية الصحية بوزارة الصحة إن التدخين من أخطر العوامل المؤدية للإصابة بالأمراض المزمنة والقاتلة. وأكد أن الدولة تتكبد سنويا ٣ مليارات جنيه لعلاج أمراض التدخين إضافة الي الخسائر البشرية الفادحة الناتجة عن استهلاك التبغ.

اسم المصدر:

البلاد

التاريخ: 30-01-2010

رقم العدد: 19382

رقم الصفحة: 16

مسلسل: 133

رقم القصاصة: 1

٦ بالمائة من دخل الأسرة المصرية يضيع في التدخين

القاهرة - واس

كشفت أحدث مسح ميداني مصري أن حجم الإنفاق على التدخين بكافة أنواعه بلغ نحو ٦ بالمائة من دخل الأسرة المصرية بمتوسط إنفاق شهري للمدخنين على السجائر فقط بنحو ١١٠ جنيهات في حين يكلف التدخين خزينة الدولة المصرية سنويا أعباء تصل إلى ٢ مليارات جنيه . وأفساد رئيس الجهاز المركزي للتعيشة العامة

والإحصاء المصري أبوبكر الجندي خلال مؤتمر صحفي عقده اليوم للكشف عن نتائج البحث الميداني الذي تم بالتعاون بين الجهاز ومنظمة الصحة العالمية ووزارة الصحة المصرية على مستهلكي التبغ في مصر من البالغين أن واحدا من كل خمسة مصريين مدخنون وأن ٢٠ بالمائة من السكان حسب عينة المسح يدخنون أحدث منتجات التبغ.

اسم المصدر:

الرائي

التاريخ:

30-01-2010

رقم العدد:

11170

رقم الصفحة:

43

مسلسل: 221

رقم القصاصة:

1

المصري ينفق على...التبغ 20 دولاراً شهرياً

القاهرة - ا ف ب - اظهر استطلاع اجري بالتنسيق مع منظمة الصحة العالمية ونشرت نتائجه اول من امس ان الاسرة المصرية المتوسطة الحال تنفق ستة بالمئة من مدخولها الشهري على التبغ.
وقال احمد عبد اللطيف ممثل منظمة الصحة في مصر ان «سنة بالمئة من مدخول الاسرة يتم إنفاقه على التبغ، ربما اكثر مما ينفق على الصحة والتعليم» واصفا ذلك بأنه «عبء اقتصادي ثقیل» على الدولة ذات الكثافة السكانية الاكبر بين الدول العربية.
وينفق المدخن في المتوسط 110 جنيهات (20 دولاراً) شهرياً على التبغ، بحسب الاستطلاع الذي شمل اكثر من 23 ألفاً و500 منزل في انحاء مصر واجرته منظمة الصحة العالمية ووزارة الصحة المصرية ومعهد الاحصاء التابع لها في عام 2009.

اسم المصدر:

الرواية / الرواية الاقتصادية

التاريخ: 30-01-2010

رقم العدد:

10129

رقم الصفحة:

12

مسلسل: 65

رقم القصاصة:

1

المصريون ينفقون 6% من مداخيلهم على التبغ

تقيل " على الدولة ذات الكثافة السكانية الأكبر بين الدول العربية، وينفق المدخن في المتوسط 110 جنيهات (20 دولارا) شهريا على التبغ، بحسب الاستطلاع الذي شمل أكثر من 23 ألفا و500 منزل في أنحاء مصر وأجرته منظمة الصحة العالمية ووزارة الصحة المصرية ومعهد الاحصاء التابع لها في عام 2009. وقال 70 بالمئة ممن شملهم الاستطلاع انهم عرضة للتدخين السلبي في المنزل أو في مكان العمل.

القاهرة - أ ف ب: أظهر استطلاع أجري بالتنسيق مع منظمة الصحة العالمية ونشرت نتائجه أول أمس الخميس أن الأسرة المصرية المتوسطة الحال تنفق ستة بالمئة من مدخولها الشهري على التبغ. وقال أحمد عبد اللطيف ممثل منظمة الصحة في مصر ان " ستة بالمئة من مدخول الأسرة يتم إنفاقه على التبغ، ربما أكثر مما ينفق على الصحة والتعليم " واصفا ذلك بأنه "عبء اقتصادي



3 مليارات جنيه يحرقها المصريون في التدخين

كشفت أحدث مسح ميداني أن حجم الإنفاق على التدخين بأنواعه كافة بلغ نحو 6 في المئة من دخل الأسرة المصرية، بمتوسط إنفاق شهري للمدخنين على السجائر فقط بنحو 110 جنيهاً، كما أن التدخين يكلف الخزينة المصرية أعباء تصل إلى نحو 3 مليارات جنيه سنوياً.

وأكد رئيس الجهاز المركزي للتعبئة العامة والإحصاء، اللواء أبو بكر الجندي، في مؤتمر خصصه للكشف عن نتائج البحث الميداني والذي تم بالتعاون بين الجهاز ومنظمة الصحة العالمية ووزارة الصحة المصرية على مستهلكي التبغ في مصر من البالغين، أن واحداً من كل خمسة مصريين مدخن.

وكشفت نتائج المسح الميداني، الذي تم إجراؤه على عينة بلغت 24 ألف أسرة في جميع المحافظات، ونشره الموقع الإلكتروني لاتحاد الإذاعة والتلفزيون المصري، أن 16 في المئة يدخنون السجائر فقط و3,5 في المئة يدخنون الشيشة، وأوضحت نتائج المسح أن 2,6 في المئة من السكان يستخدمون الدخان الممضوغ (أحد أنواع التبغ).

في أحدث تقرير للجهاز المركزي والصحة العالمية

التدخين يهرق ٦٪ من دخل الأسرة المصرية!

كتب - نادين حمامة:

٦٪ من متوسط الدخل الشهري للأسرة انصهرة بنفق على التدخين، الذي يؤدي بدوره الى فقد ٦ ملايين شخص حول العالم حياتهم سنويا. وفي بحث اجراه الجهاز المركزي للتعينة العامة التحصا، بالتعاون مع منظمة الصحة العالمية بين المصريين التبت أن ٦٨٪ من الدكتور يتعاطون التبغ، و٢٢٪ السجائر، و٧٪ الشيشة و٥٪ يتخسون التبغ دون تدخين. وتكشف البحث أن ٦٠٪ من الإناث يتعاطون التبغ و٣٠٪ الشيشة ونفس النسبة التبغ المصنوع، و٢٠٪ يتعاطون السجائر، وأن غالبية الذكور والإناث الذين يتعاطون أنواع التبغ ينتمون إلى الفئات الأقل تعليما، سواء، أبو بكر الجفوي، رئيس الجهاز المركزي للتعينة قال إن تعاطي التبغ المصنوع يعد نمطا جديدا ينتشر بين الجنسين بنسب تصل إلى ٤٪ بين الذكور و٢٪ بين الإناث، والغالبية تتعاطاه بضعة يومية وسبقاً إلى إن المسح أظهر أن الذكور يدخنون علما واحدة من السجائر يوميا في المتوسط، بينما تدخن الإناث نصف علبة يوميا ونحو ٨٪ من المدخنين يتعاطون سجائر محلية الدكتور حسين الجزائري، المدير الإقليمي لمنظمة الصحة العالمية إقليم شرق المتوسط يذكر أن تعاطي التبغ سيؤدي بضيافة أكثر من ٨ ملايين شخص سنويا بحلول عام ٢٠٣٠، وأن نتائج المسح أظهرت انتشار تعاطي التبغ وتشابه في الوطن حيث وصلت نسبة انتشار التدخين إلى ١٦٪ في بعض الفئات العمرية المنتجة بين الرجال ٣٥٪ إلى ٤٤ عاما.

الظواهر البيولوجية المصنوع: دراسة الشبّاب

كثبت أسماء عتيق:

خذرت وزارة الصحة من انتشار نوع جديد من التبغ بين الشبّاب يتم تعاطيه عن طريق المضغ وليس للتدخين.

أظهرت دراسة مسحية قامت بها الوزارة على عينة بلغ حجمها ٢٢ ألفا و٧٦ من الذكور والإناث أن ٢٨٪ من الذكور يتعاطون التبغ بأشكال مختلفة من بينهم ٣٢٪ يدخنون السجائر و٦٪ الشيشة إلا أن نسبة من عينة الذكور المدخنين يتعاطون التبغ المضغ وهو ما يسبب لهم اضطراباً مضاعفاً ويؤثر على الجهاز العصبي لهم.