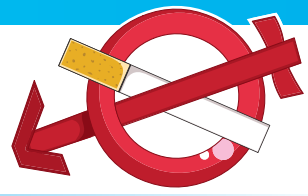


بنات وبنيه ضد التدخين



النساء واستهلاك التبغ

%20

%6

%7

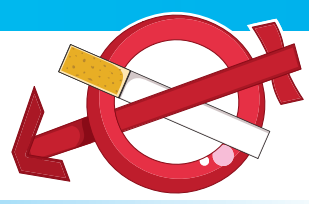
%10

13

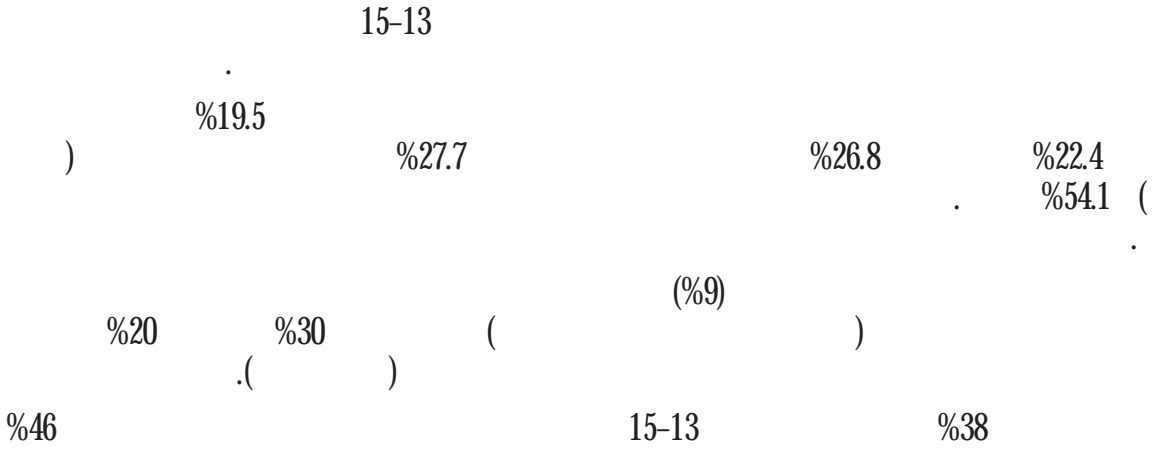
()

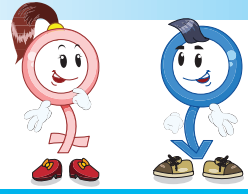


بنات وبنيه ضد التدخين

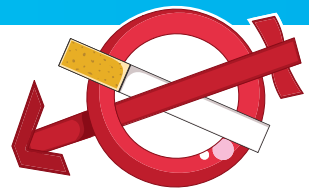


الفتيات واستهلاك التبغ





بنات وبنيه ضد التدخين



النساء والتدخين السلبي

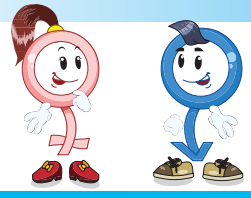
600 000

(%64)

()

(8)



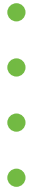


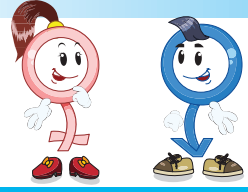
بنات وبنيه ضد التدخين



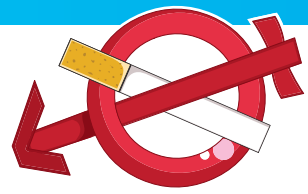
الصحة الإيجابية واستهلاك التبغ

()

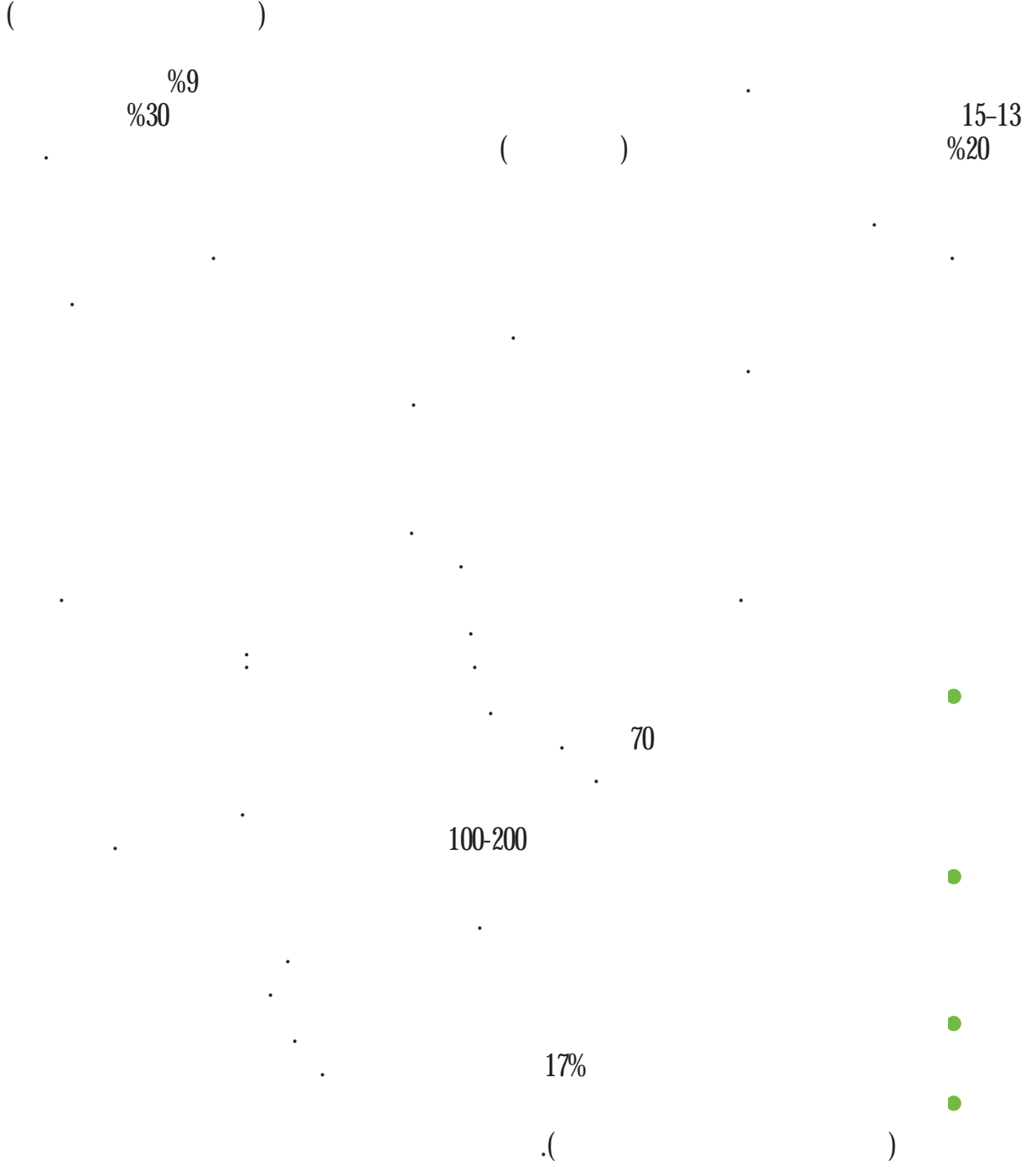


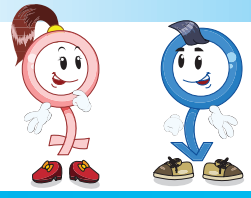


بنات وبنيه ضد التدخين



النساء والشيشة والتبغ غير القابل للتدخين





بنات وبنيه ضد التدخين



أثر استهلاك الرجال للتبغ على النساء

53% 62% 80% 61%
(15-13)



