

# العيبء الصءى لاءسءءءاءاءء الءبء

# العيبء الصءى لاءسءءءاءاءء الءبء

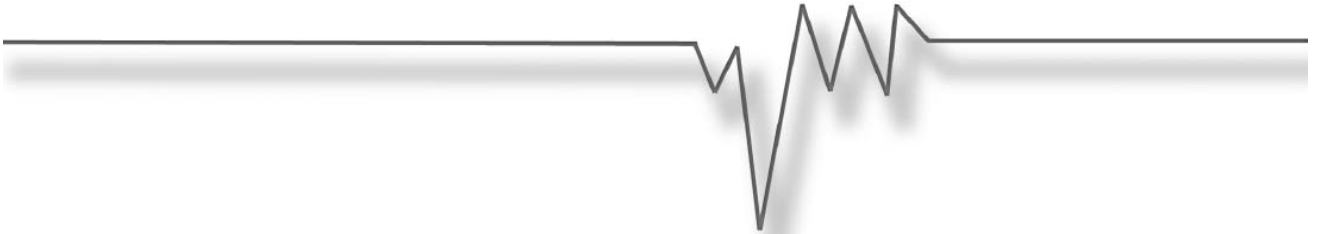
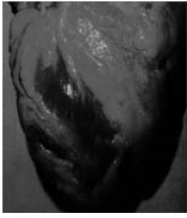
منذ نشر الملصق الشهير لمنظمة الصحة العالمية، المعنون «جسم المدخن»، والذي ألقى الضوء على العواقب المدمرة لتعاطي التبغ على الصحة، تزايد الطلب العام على معلومات مفصلة عن المشكلات الصحية ذات العلاقة بالتبغ. وتقدم هذه المنشورة، الصادرة عن المكتب الإقليمي لمنظمة الصحة العالمية لشرق المتوسط، معلومات مفصلة لعامة الناس حول العلل والأمراض ذات العلاقة بالتبغ. وتقسّم هذه المنشورة إلى خمسة أقسام، هي: تأثيرات التبغ على الجسم؛ والتدخين والصحة العامة؛ والنساء والتدخين؛ والتدخين ونمو الرضيع والطفل؛ ودخان التبغ المنبعث في البيئة. ومجدونا الأمل أن تكون هذه المنشورة عوناً للناس على فهم وإدراك العواقب المدمرة لتعاطي التبغ والتعرض له على صحتهم وصحة الآخرين، وأن تكون أداة فعّالة لا في دعم التدابير الوقائية على المستوى الوطني فحسب، وإنما أيضاً في تعزيز حملات مكافحة التبغ في جميع بلدان الإقليم.



منظمة الصحة العالمية  
المكتب الإقليمي لشرق المتوسط

ISBN: 978-92-9021-458-8

# العبيء الصءى لآستءءامآء التبغ العبيء الصءى لآستءءامآء التبغ



(ISBN: 978-92-9021-443-4)

.3 .2 .1

(ISBN: 978-92-9021-458-8) (WM 290 : )

2005

©

+202 670 2535 :

) 11371

(7608) . .

.(DSA@emro.who.int :

+202 670 2492 :

: )

.(HBI@emro.who.int :

+202 276 5400

---

**5**

**7**

7

8

9

10

11

11

11

12

13

13

14

15

15

**16**

16

16

16

16

16

17

17

**18**

18

18

19

19

19

20

**21**

21

22

**23**

**25**



5

25 – 20 )

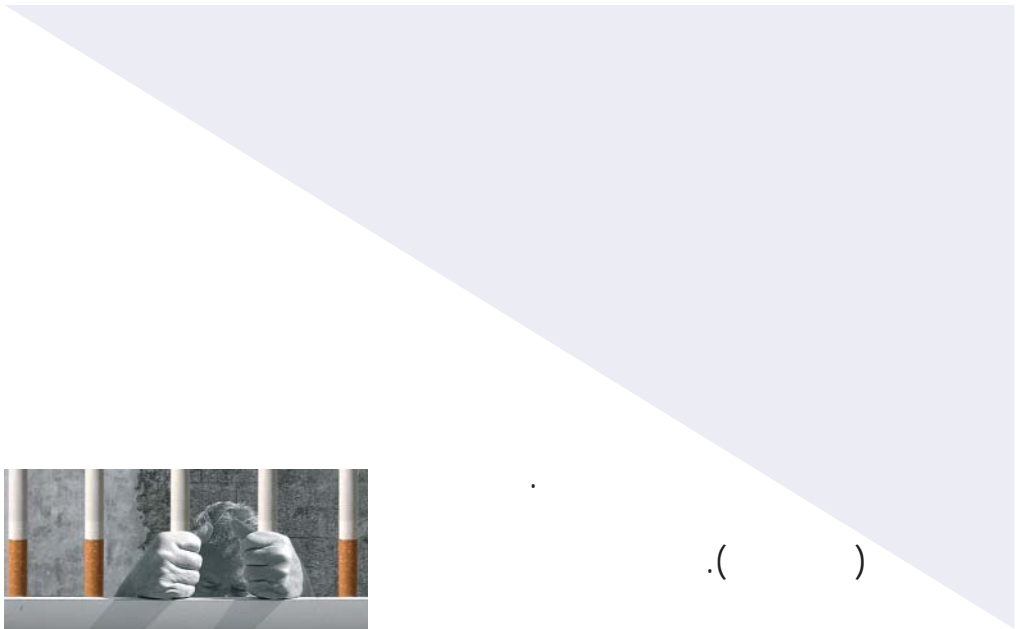
6.5  
13 699

– N

( %70

---

---



.( )





يسبب سرطان الرئة

30 – 20 %90 - %85

%80

20



( )



) (

3

---

abdominal aortic aneurysm (AAA) :  
thoracic aortic aneurysm (TAA)

%75

(stenosis)





.Buerger disease

34

. 53 43

( )

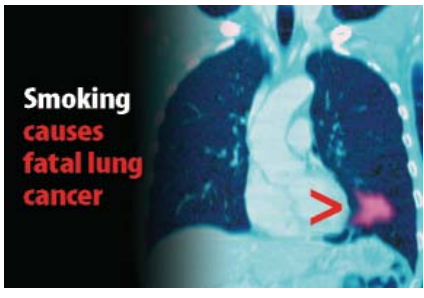
---

Colle's fractures



( )

%81



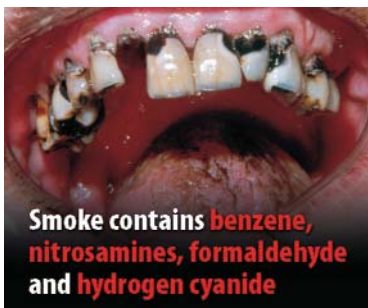
%90 - %85

%50 - %30

10

---

( )



smoker's melanosis)  
(



( )





( ) Grave disease ) ( .(



35

( )

44 -

---

( )



perinatal mortality

---



**WARNING**  
**CIGARETTES HURT BABIES**

Tobacco use during pregnancy reduces the growth of babies during pregnancy. These smaller babies may not catch up in growth after birth and the risks of infant illness, disability and death are increased.



**WARNING**  
**TOBACCO SMOKE HURTS BABIES**

Tobacco use during pregnancy increases the risk of preterm birth. Babies born preterm are at an increased risk of infant death, illness and disability.

E

.C

( - )



( )

IQ

15





( )

( )



( )  
( )

**WARNING**  
**WHERE THERE'S SMOKE THERE'S HYDROGEN CYANIDE**

Tobacco smoke contains hydrogen cyanide. It can cause headaches, dizziness, weakness, nausea, vertigo and stomach aches in smokers and non-smokers.

Health Canada

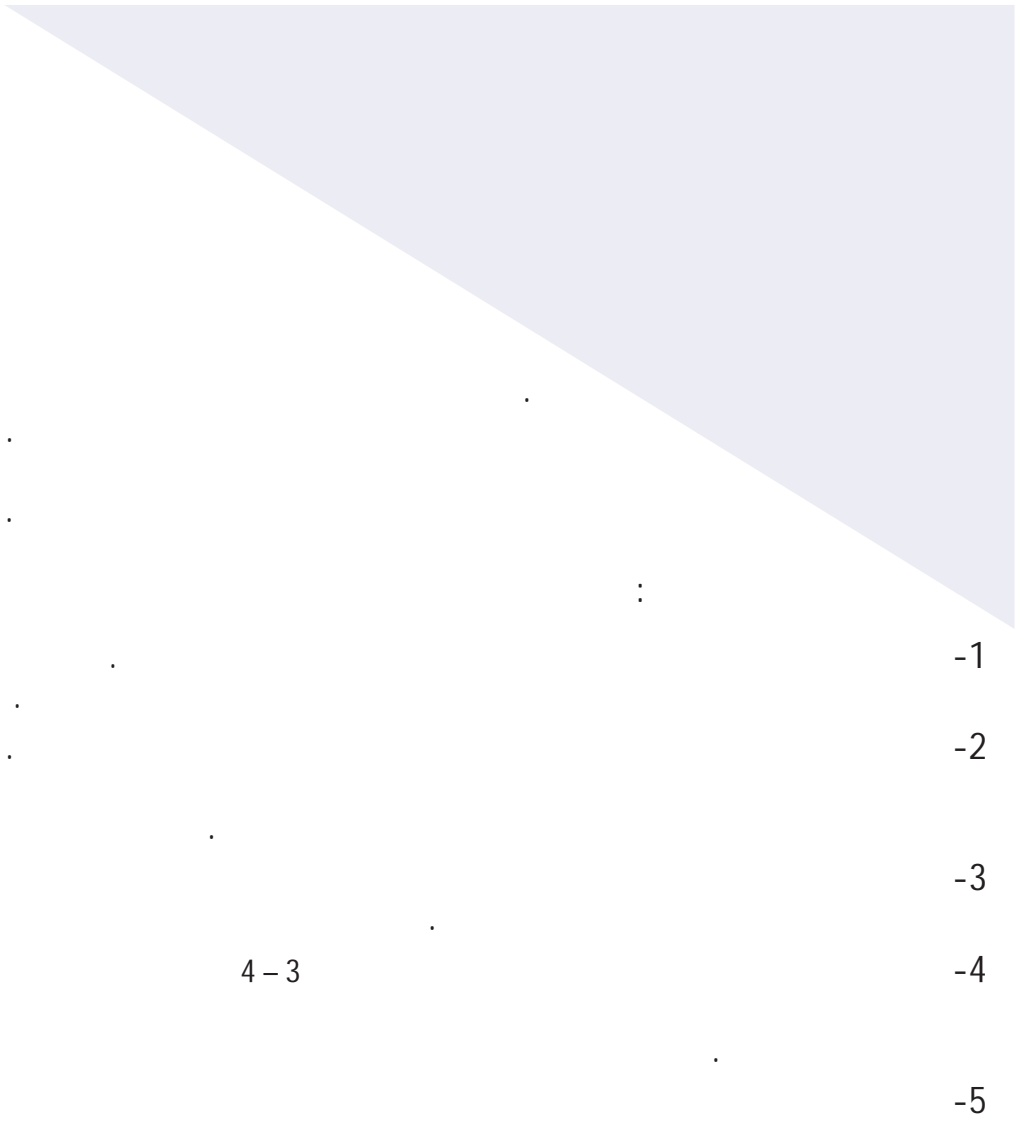
)  
(  
50 000 )  
(

---



**DON'T  
POISON US**

**WARNING:** Second-hand smoke contains carbon monoxide, ammonia, formaldehyde, benzo[a]pyrene and nitrosamines. These chemicals can harm your children.



4-3

-1

-2

-3

-4

-5

2,3



**Your doctor  
or your  
pharmacist  
can help you  
stop smoking**