



منظمة الصحة العالمية



المدارس المعززة للصحة هي استثمار في الصحة والتعليم معاً

مشروع المدارس المعززة للصحة مسح الحالة الصحية والبيئية

للمدارس الابتدائية للعام الدراسي
2008 - 2007

من أجل
تلاميذ أوصياء

نوفر بيئة
مدرسية سليمة



نبذة تاريخية عن المدارس المعززة للصحة:
بدأت الفكرة في أوائل التسعينات حيث تبنى الإقليم الأوروبي من
منظمة الصحة العالمية إنشاء شبكة المدارس المعززة للصحة.
في عام 2007 تم تفعيل البرنامج في العراق مستهدفاً 46 مدرسة
إبتدائية في كافة المحافظات . البرنامج ينفذ بالتعاون المشترك بين
وزارة الصحة و التربية والتنسيق والتعاون مع منظمة الصحة العالمية
و بدعم مالي من صندوق ائتمان العراق
مجموعه الأمم المتحدة للتنمية و المجموعة الأوروبية

اهداف المسح

إن توفير مؤشرات عن طلبة المدارس الابتدائية
يعد أمراً مهماً لتقييم الحالة الصحية لهم والظروف
البيئية في المدرسة والمحيطة بها. ومن أجل
الوقوف على أهم المشاكل الصحية التي يعاني منها
الطالب وهو في المرحلة الابتدائية فلقد قامت وزارة
الصحة بالتعاون مع وزارة التربية ، وزارة التخطيط والتعاون
الانمائي / الجهاز المركزي للإحصاء وتكنولوجيا
المعلومات ومنظمة الصحة العالمية ضمن مشروع
المدارس المعززة للصحة بمسح شمل (150) مدرسة
إبتدائية موزعة على ثمان محافظات (بغداد الكرخ -
الرافدة - المثنى - النجف الأشرف - بصره -
ميسان - واسط - ذي قار - السليمانية) بحيث يوفر
معلومات عن الحالة الصحية للطلبة والبيئة المدرسية
بالإضافة إلى البيئة المحيطة بالمدرسة على مستوى
كل محافظة وعلى مستوى البيئتين الضرية والريفية.

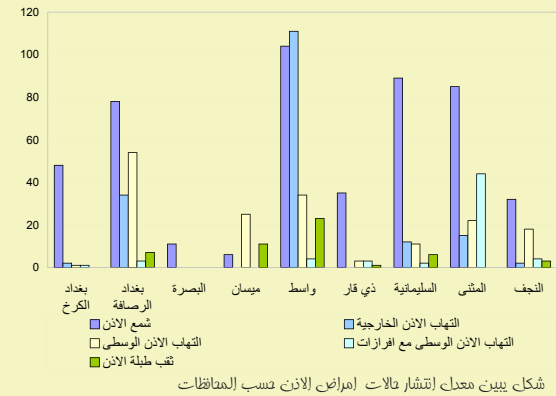
عينة المسح

بناءً على الأهداف المتعددة للمسح في الصوالم على
مؤشرات عن الحالة الصحية للطلبة أعتمدت
المدرسة كوحدة معاينة . تم إختيار (150) مدرسة من
ثمان محافظات مختارة. وتم اعتماد وحدة المشاهدة
لهذا المسح 45 طالب من كل مدرسة من الفئة
العمرية (6-15) سنة، وتم توزيع العينة على
البيئتين الضرية والريفية بواقع (109) مدرسة ضرية
و(41) مدرسة ريفية.

مؤشرات مقارنة من مسح الحالة الصحية

فحص الأذن

مؤشرات إحصائية فحص الأذن	معدل الانتشار لكل ألف طالب
حالات شمع الأذن	55
حالات التهاب الأذن الخارجية	17
حالات التهاب الأذن الوسطى	19
التهاب الأذن الوسطى مع إفرازات	4
حالات ثقب طبلة الأذن	5
حالات ضعف السمع البسيط	7
حالات ضعف السمع المتوسط	1
حالات ضعف السمع الشديد	0

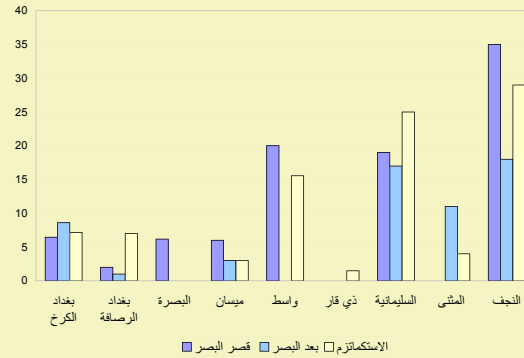


فحص العين

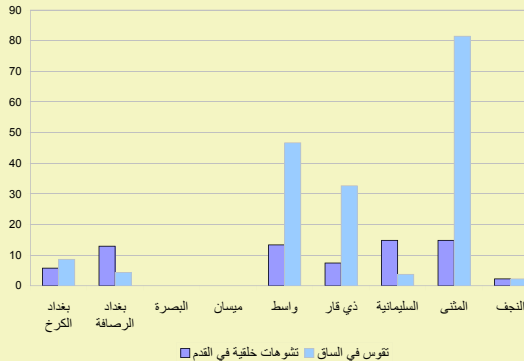
فحص تشوهات القوائم

فحص العين

مؤشرات إحصائية فحص العين	معدل الانتشار لكل ألف طالب
ضعف البصر	32
قصر البصر	10
بعد البصر	6
الاستجماتزم	10
الساد	1
عتمة القرنية	1
ضمور العصب البصري	1
العول	9



مؤشرات تشوهات القوائم	معدل الانتشار لكل ألف طالب
حالات الجنف	1
حالات ثلع الورك القلبي	1
حالات تشوهات خلقية في القدم	8
حالات تقوس الساق	13



مؤشرات البيئية للمدرسة

مؤشرات مقارنة من مسح الحالة البيئية للمدرسة

وجود مصادر تلوث بالقرب من المدرسة	54
وجود ساحة نظامية في المدرسة	54
المدارس غير النظيفة	48
وجود حاويات نظامية لجمع النفايات	18
التخلص من النفايات يومياً	46
مياه الاسالة في المدارس	65
المدارس التي لا يتم بها فحص الكلور	63
ملائمة نسبة الكلور المستخدم في مياه الشرب	54
كفاية تنقيات مياه الشرب لعدد التلاميذ	37
تنقيات مياه الشرب النظامية	11
كفاية دورات المياه لعدد التلاميذ	24
توفر الشروط الصحية في دورات المياه	28
المدارس المربوطة بمنظومة مياحي	81
المدارس التي تكافح فيها القوارض	14
وجود صندوق الاسعافات الالوية	65
توفر المستلزمات الاساسية في صندوق الاسعافات الالوية	71
العدائق المدرسية المدممة	20
مساحة قاعة الدرس ملائمة لعدد الطلاب	58
الانارة الملائمة في قاعات الدرس	61
التهوية الملائمة في قاعات الدرس	48
كفاية مقاعد الطلبة بالنسبة لاعداد الطلاب	54
ملائمة مقاعد الطلبة بالنسبة لاعدادهم	41
السيورة ملائمة	56
الطباشير الزيتي المستخدم	74
عدم وجود حانوت مدرسي	69
وجود مصادر اخرى لبيع المواد الغذائية	18
وجود بطاقة فحص طبي للعاملين في الحانوت	28